



professional

Bague de bras de suspension

Pour les modèles
VW Polo (9N), Seat Ibiza (6L), Skoda Fabia (6Y/5J)



PROBLEME

Vous entendez des bruits de cognements ou de grincements provenant des essieux lors de la conduite.

CAUSE

Les fabricants de voitures conçoivent des bagues de bras de suspension qui sont trop souvent peu solides. La durée de vie de ces bagues est aussi raccourcie par des mauvaises conditions météorologiques ou par la mauvaise qualité de la route. A l'origine, cette version conçue pour les modèles 6Q0 407 183 A était dotée de deux caoutchoucs (voir Figure. 1) qui pouvaient se rompre en cas de charges défavorables (voir Figure. 2). Cette variante a été retirée du marché afin de pouvoir être remplacée.

SOLUTION

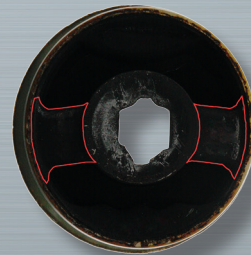
SWAG bilstein recommande l'utilisation de la nouvelle bague de bras de suspension SWAG 30 93 1253 (ref. No. 1K0 407 183 E). Cette bague de bras de suspension renforcée est dotée de quatre caoutchoucs pouvant supporter de lourdes charges, y compris dans de mauvaises conditions météorologiques et même si la route est de mauvaise qualité. (voir Figure. 3).

A SAVOIR

La bague de bras de suspension SWAG ne s'insère pas seulement dans l'espace accueillant la bague de bras de suspension de la Polo, mais aussi dans celui de la Golf 5, de l'Audi A3, de la Seat Altea, de la Skoda Octavia ou encore de la VW Golf 5.).

AIDE AU MONTAGE

L'emplacement de la bague de bras de suspension a changé. Alors qu'auparavant un seul caoutchouc suffisait pour connaître l'emplacement de la bague, il faut désormais faire attention à l'emplacement exact dans lequel la bague doit être insérée. Pour plus d'informations, veuillez consulter la note d'information de SWAG qui se trouve dans la boîte.

1**USAGE****2****USAGE**

Bague du bras de suspension
défectueuse

3**NEUF****SWAG No. 30 93 1253**

Ref. No. 1K0 407 183 E