



## INFO TECHNIQUE



# Pompe à eau réf. 538 0714 10

## Roulement renforcé

Constructeurs : Alfa Romeo, Cadillac, Chevrolet, Chrysler, Fiat, Jeep, Lancia, Opel, Saab

### Modèles :

Alfa Romeo : 147, 156, 159, 166, Brera, Giulietta, GT, Mito

Cadillac : BLS

Chevrolet : Malibu

Chrysler : Delta

Fiat : Bravo, Croma, Doblo, Freemont, Idea, Stilo

Jeep : Cherokee, Renegade

Lancia : Delta, Musa, Thesis

Opel : Astra, Combo, Insignia, Vectra, Zafira

Saab : 9-3, 9-5

Moteurs : 1.6 D, 1.9 D, 2.0 D, 2.4 D

Références INA : 538 0310 10

538 0714 10

Pour l'attribution actuelle voir nos catalogues

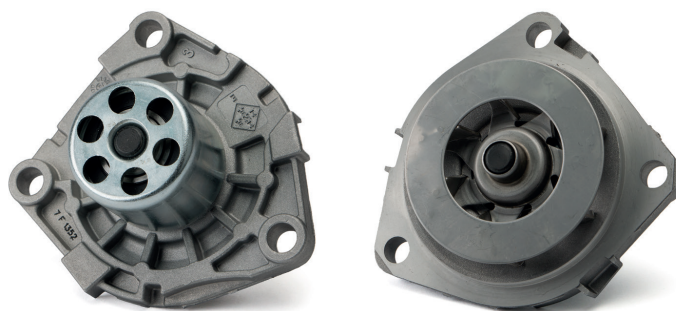


Photo 2: 538 0714 10 – Pompe à eau avec roulement renforcé externe

La courroie dentée de la distribution équipant les véhicules mentionnés ci-dessus est tendue par un galet tendeur manuel. Ce galet n'est pas en mesure de compenser les variations thermiques, la fluctuation des charges ou encore la dilatation de la courroie due à l'effet du temps. Au fur et à mesure des kilomètres parcourus, les vibrations de la courroie dentée augmentent et peuvent conduire à une surcharge de la distribution.

Le roulement renforcé externe de la pompe à eau réf. 538 0714 10 compense mieux cette surcharge et prolonge la durée de vie de la pompe à eau.

Ce modèle plus performant remplace la pompe à eau réf. 538 0310 10.

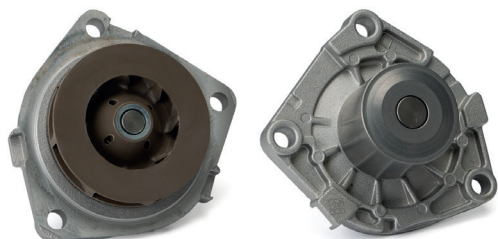


Photo 1: 538 0310 10 – Pompe à eau avec roulement standard

Respecter les préconisations du constructeur du véhicule!

Téléphone : 01.40.92.34.30

Fax : 01.40.92.34.64

[www.schaeffler-aftermarket.fr](http://www.schaeffler-aftermarket.fr) / [www.repxpert.fr](http://www.repxpert.fr)



SCHAEFFLER

REP>XPERT