

REMPLACEMENT DE LA POMPE À EAU 65128 PAR LA POMPE À EAU 65131

INFORMATION TECHNIQUE N° 1096

CONSTRUCTEURS / MODÈLES:

Mercedes Benz | E-Klasse (W212)
C-Klasse (W203 / W204)

MOTEURS CONCERNÉS:

M 271.952
M 271.860 / M 271.820

ARTICLES CONCERNÉS:

N° Ruville	N° du constructeur
65128	271 200 02 01
65131	271 200 04 01

AVIS DE MONTAGE:

- nettoyer les surfaces devant assurer l'étanchéité (côté moteur) avant de procéder au montage de la nouvelle pompe à eau.
- renouveler tout le réfrigérant contenu dans le système et rincer le circuit de refroidissement.

ATTENTION!

L'utilisation de la pompe à eau 65131 est possible en remplacement de la pompe à eau 65128. Il est par ailleurs **impossible** de remplacer la pompe à eau 65128 par la pompe à eau 65131.

REMARQUE IMPORTANTE!

Respecter les instructions du constructeur!

La pompe à eau 65128 a été remplacée par la pompe à eau 65131 par le constructeur de première monte (OE).

La pompe à eau 65131 est pourvue d'un perçage supplémentaire de fixation au carter.

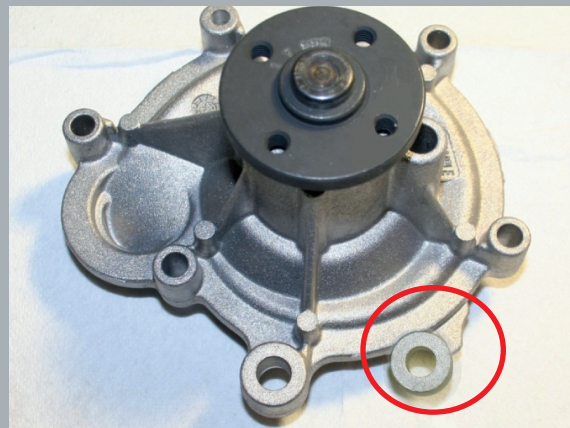


Figure 1: pompe à eau 65131

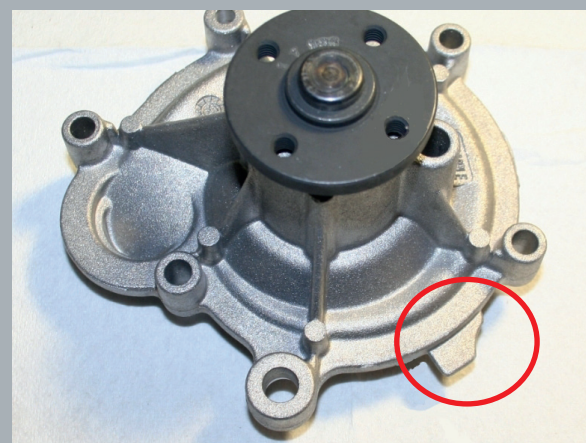


Figure 2: pompe à eau 65128



INFORMATION

Vous trouverez les pièces de rechange correspondantes sur notre catalogue en ligne www.ruville.de. S'il est fait mention des références des pièces de rechange du constructeur, ce n'est qu'à titre comparatif.