

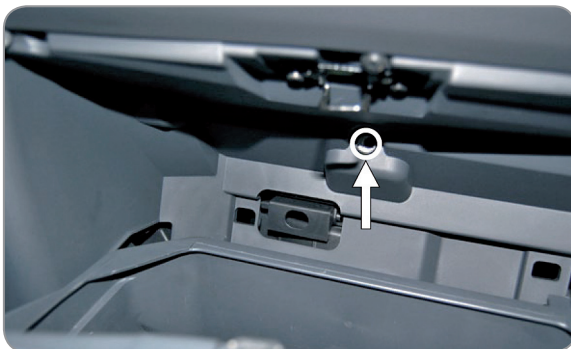
## Fiat Fiorino II; Citroën Nemo; Peugeot Bipper



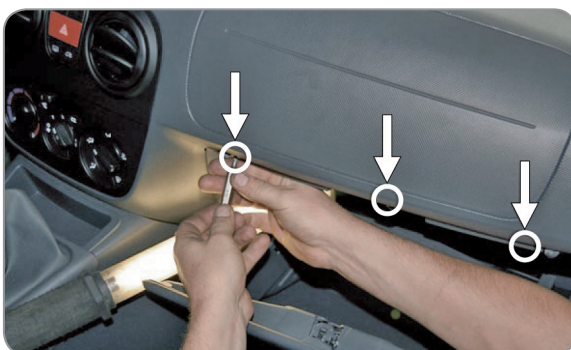
- (EN) Filter is placed inside the car
- (PL) Filtr znajduje się we wnętrzu samochodu
- (DE) Der Filter befindet sich im Inneren des Fahrzeuges
- (RU) Фильтр находится внутри автомобиля
- (FR) Le filtre se trouve à l'intérieur du véhicule



- (EN) Filter is located behind the glove compartment
- (PL) Filtr znajduje się za schowkiem
- (DE) Der Filter befindet sich hinter dem Handschuhfach
- (RU) Фильтр находится за ящиком
- (FR) Le filtre se trouve derrière la boîte à gants



- (EN) Loosen the screws and remove the glove compartment
- (PL) Odkręcić wkręty mocujące schowek, usunąć schowek
- (DE) Die das Handschuhfach befestigenden Schaftschrauben abschrauben, das Handschuhfach abnehmen
- (RU) Отвинтить шурупы, крепящие бардачок, вытащить бардачок
- (FR) Dévisser la boîte et l'enlever



- (EN) Loosen the screws and remove the glove compartment
- (PL) Odkręcić wkręty mocujące schowek, usunąć schowek
- (DE) Die das Handschuhfach befestigenden Schaftschrauben abschrauben, das Handschuhfach abnehmen
- (RU) Отвинтить шурупы, крепящие бардачок, вытащить бардачок
- (FR) Dévisser la boîte et l'enlever

# WP9320

Cabin air filters – installation instruction · Filtry przeciwpyłkowe – instrukcja montażu · Innenraumfilter – Einbauanleitung · Салонные фильтры – инструкция по установке · Filtre antipollen – instructions de montage

## Fiat Fiorino II; Citroën Nemo; Peugeot Bipper



- (EN) Detach the cover of the filter chamber
- (PL) Wyjąć pokrywę komory filtra
- (DE) Die Filterteilabdeckung abtrennen
- (RU) Отстегнуть крышку камеры фильтра
- (FR) Détacher le couvercle du compartiment du filtre



- (EN) Gently remove the old filter, put in the new one and carry out the opposite to all the previously mentioned operations in the reversed order
- (PL) Ostrożnie usunąć zabrudzony filtr, następnie zamontować nowy oraz wykonać powyższe czynności w kolejności odwrotnej
- (DE) Das verschmutzte Filter vorsichtig entfernen, das neue einlegen und die oben genannten Arbeitsschritte in umgekehrter Reihenfolge durchführen
- (RU) Осторожно удалить загрязненный фильтр, затем вмонтировать новый и выполнить те же действия в обратной последовательности
- (FR) Enlever soigneusement le filtre usagé, en installer un nouveau et réaliser les opérations mentionnées ci-dessus dans l'ordre inverse