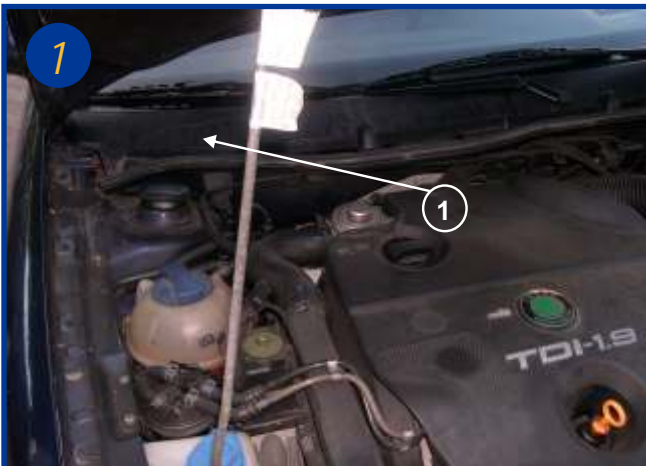




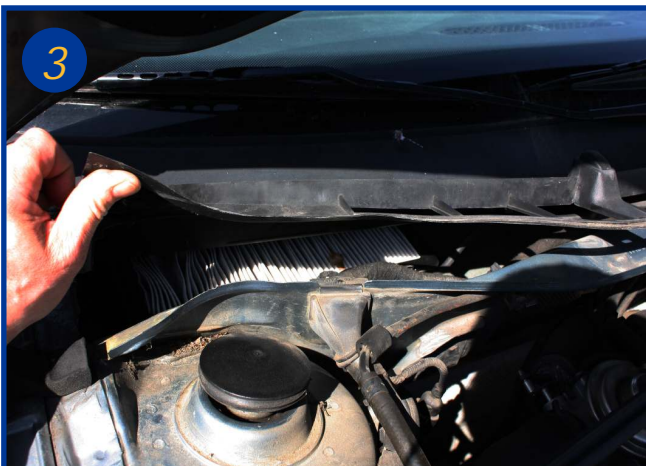
## Montage sur: SKODA OCTAVIA I



L'élément filtrant est situé sous le capot moteur côté passager sous la baie du pare brise (voir flèche 1)



Retirer le joint d'étanchéité du compartiment moteur (voir flèche 2)



Soulever le cache plastique pour avoir accès à l'entrée du climatiseur.  
Retirer le filtre habitacle usagé ainsi que son cadre de maintien en le déclipant à l'aide des 2 pattes situées sur le devant du boîtier.



Remplacer l'élément filtrant usagé, replacer le cadre support de filtre en ajustant les deux clips (voir flèche 3)  
Le remontage s'effectue dans l'ordre inverse du démontage

**FREQUENCE DE CHANGEMENT: 1FOIS PAR AN OU 15000 KMS**  
**TEMPS DE REMPLACEMENT : 15 minutes**