



VKN 350 / VKN 351

Bulletin technique – Mars 2011

VKN 350
VKN 351



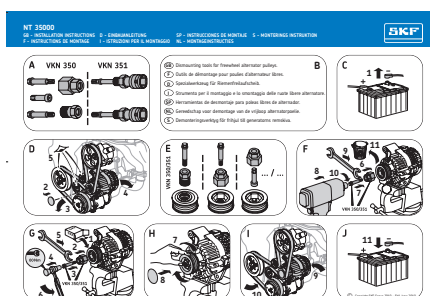
Toutes les applications équipées de poulies roue libre d'alternateur



RECOMMANDATIONS DE MONTAGE

Selon la référence de la poulie roue libre d'alternateur et également selon l'application, la poulie roue libre peut être remplacée soit directement sur le moteur, soit sur une surface adaptée (comme un étau sur un établi) avec l'alternateur déposé du véhicule.

Les outils SKF destinés à cette réparation sont les VKN 350 ou VKN 351 (voir dernière page pour les applications correspondantes) qui couvrent 100 % des poulies roue libre d'alternateur actuellement sur le marché.



Afin d'assurer une réparation professionnelle en toute sécurité, les instructions de montage des poulies roue libre d'alternateur sont contenues dans chaque boîte d'outil VKN 350/351 et aussi dans chaque kit VKM de poulie roue libre et VKMAF (kit complet d'accessoires avec poulie roue libre) !



RECOMMANDATIONS






Dans les cas où l'alternateur doit être déposé :

- 1.** Débrancher la batterie et déposer la roue avant droite ou le panneau avant afin d'avoir un meilleur accès.
- 2.** Déposer la courroie d'accessoires, le tendeur et le l'enrouleur.
- 3.** Déposer les connecteurs électriques et l'alternateur. Placer l'alternateur sur une surface adaptée (comme un étau sur un établi)..
- 4.** Déposer le capuchon en plastique de la poulie (selon l'équipement).
- 5.** Placer l'insert correct du kit VKN 350 ou 351 dans le filetage de la poulie roue libre.
- 6.** À l'aide d'une clé à chocs, déposer l'ancienne poulie au moyen de l'insert et de l'écrou corrects du kit VKN 350 ou 351.
- 7.** Poser la nouvelle poulie roue libre à l'aide des outils correspondants du kit VKN 350 ou 351.
- 8.** Immobiliser l'arbre de l'alternateur au moyen de l'insert, de l'écrou ou de l'outil de blocage appropriés.
- 9.** Serrer la poulie roue libre au moyen d'une clé dynamométrique au couple de 80 Nm.
- 10.** Remettre le capuchon en plastique (selon l'équipement), sans quoi une panne prématurée, due à la pénétration d'agents polluants ou de corps étrangers, peut survenir et endommager la poulie roue libre.
- 11.** Reposer tous les autres composants démontés.



TABLEAU D'OUTILS DE MONTAGE DE POULIES ROUE LIBRE D'ALTERNATEUR

KIT SKF		KIT SKF		KIT SKF	
VKM 03100	VKN 350	VKM 03307	VKN 350	VKM 03824	VKN 350
VKM 03101	VKN 350	VKM 03401	VKN 351	VKM 03825	VKN 350
VKM 03102	VKN 350	VKM 03403	VKN 350	VKM 03826	VKN 350
VKM 03103	VKN 350	VKM 03405	VKN 350	VKM 03827	VKN 350
VKM 03104	VKN 350	VKM 03406	VKN 351	VKM 03828	VKN 350
VKM 03105	VKN 350	VKM 03408	VKN 350	VKM 03829	VKN 350
VKM 03106	VKN 350	VKM 03503	VKN 350	VKM 03830	VKN 351
VKM 03107	VKN 350	VKM 03504	VKN 350	VKM 03850	VKN 350
VKM 03109	VKN 350	VKM 03505	VKN 350	VKM 03870	VKN 350
VKM 03110	VKN 350	VKM 03507	VKN 350	VKM 03871	VKN 350
VKM 03111	VKN 350	VKM 03508	VKN 350	VKM 06403	VKN 350
VKM 03112	VKN 350	VKM 03509	VKN 350	VKMAF 31000-1	VKN 350
VKM 03113	VKN 350	VKM 03600	VKN 350	VKMAF 31000-3	VKN 350
VKM 03114	VKN 350	VKM 03601	VKN 350	VKMAF 31014-1	VKN 350
VKM 03115	VKN 350	VKM 03602	VKN 350	VKMAF 31014-2	VKN 350
VKM 03116	VKN 350	VKM 03603	VKN 350	VKMAF 36032	VKN 350
VKM 03117	VKN 350	VKM 03604	VKN 350	VKMAF 36033	VKN 350
VKM 03118	VKN 350	VKM 03605	VKN 350	VKMAF 36035	VKN 350
VKM 03119	VKN 350	VKM 03607	VKN 350	VKMAF 36069	VKN 350
VKM 03120	VKN 350	VKM 03608	VKN 350	VKMAF 36076	VKN 350
VKM 03200	VKN 350	VKM 03609	VKN 350	VKMAF 36819	VKN 350
VKM 03201	VKN 350	VKM 03611	VKN 350		
VKM 03202	VKN 350	VKM 03612	VKN 350		
VKM 03203	VKN 350	VKM 03650	VKN 350		
VKM 03204	VKN 350	VKM 03651	VKN 350		
VKM 03205	VKN 350	VKM 03652	VKN 350		
VKM 03206	VKN 350	VKM 03814	VKN 350		
VKM 03300	VKN 350	VKM 03815	VKN 350		
VKM 03301	VKN 350	VKM 03819	VKN 350		
VKM 03302	VKN 350	VKM 03820	VKN 350		
VKM 03303	VKN 350	VKM 03821	VKN 350		
VKM 03305	VKN 350	VKM 03823	VKN 350		

© SKF est une marque déposée de SKF Group.

© Groupe SKF 2011

Le contenu de cette publication est la propriété de son éditeur, protégée par les droits d'auteur, et ne peut pas être reproduit (même partiellement) sans accord écrit. Le plus grand soin a été apporté afin de garantir la précision de l'information contenue dans cette publication mais aucune responsabilité ne peut être acceptée pour toute perte ou dommage direct, indirect ou subséquent survenant à la suite de l'utilisation de l'information contenue ici.

